



## CÀRNIQUES DE JUIÀ, S.A.

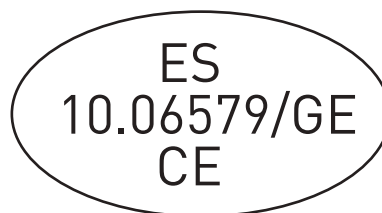
PARATGE DE SIRES, S/N 17462 JUIÀ (GIRONA)  
TEL: +34 972 49 02 43

CÀRNIQUES DE JUIÀ, S.A. forma parte del grupo de industrias pioneras de este ramo que implantaron un Sistema de Garantía de la Calidad basado en la normativa ISO, teniendo integrados los mecanismos necesarios y suficientes para el funcionamiento del Análisis de Peligros y Puntos críticos de Control (HACCP).

Todos los cerdos procesados se seleccionan genéticamente, y se les programa una dieta natural, equilibrada y sana. Con ello, aseguramos la máxima calidad y homogeneidad de la carne.

El ámbito de actividad de la organización es el despiece y almacén de carne procedente de canales de cerdo obtenida de animales nacidos, engordados y sacrificados en España.

Todos nuestros productos ofrecen las máximas garantías de calidad y seguridad alimentaria, avalados por nuestro sistema de gestión de calidad y trazabilidad. La flexibilidad de los procesos nos permite adaptarnos a las necesidades de nuestros clientes, así como a las exigencias de los diferentes mercados.



Sala de despiece y almacén frigorífico de carne.  
- Inició su actividad en 1987 -

Organización:

**Empresa familiar.**

**Presidente - fundador Sr. MIKEL SORALUZE**

Superficie total:

**225.000 m<sup>2</sup>**

Superficie planta edificada:

**25.000 m<sup>2</sup>**

Volumen:

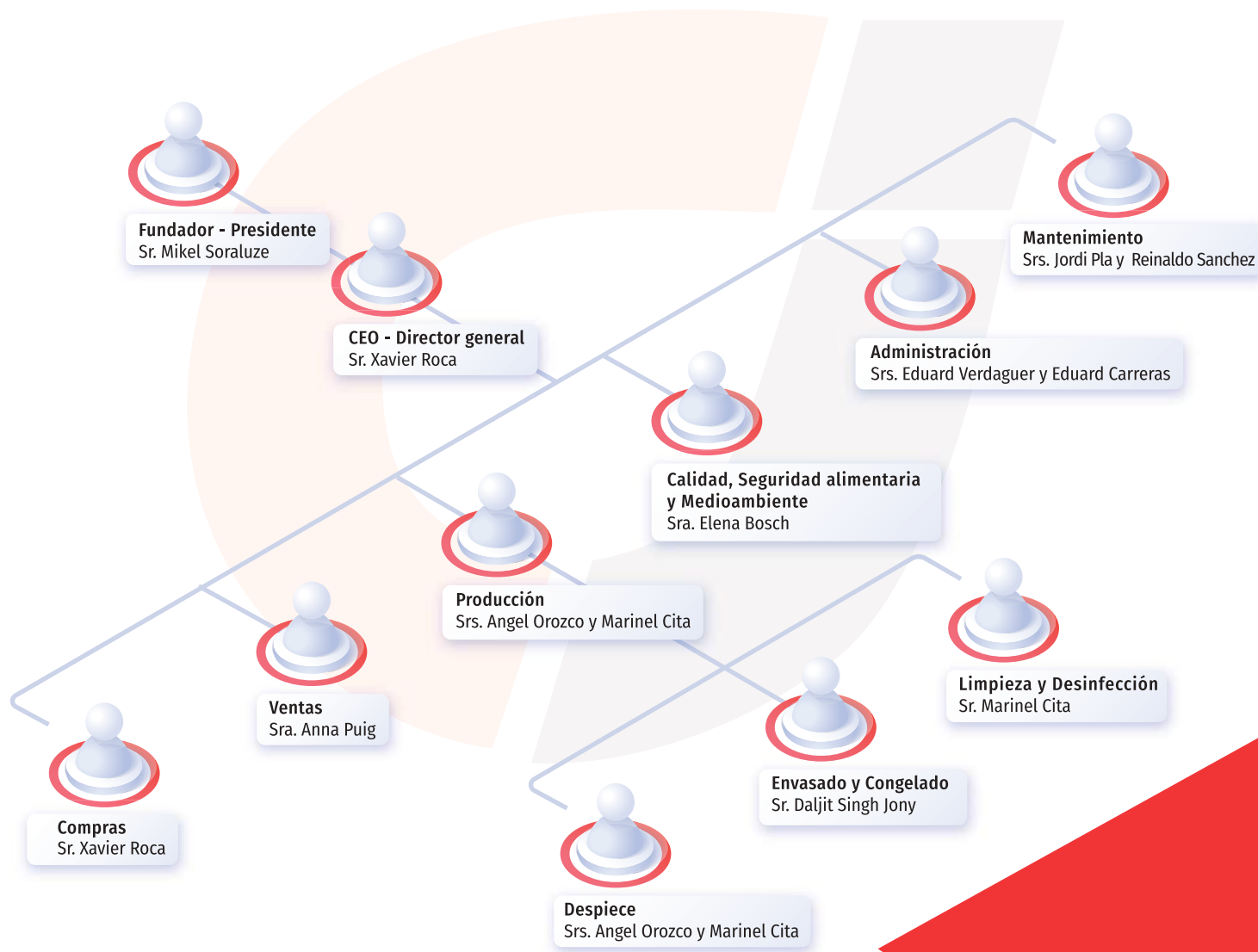
**7.800 cerdos/día**

Capacidad de refrigeración:

**20.000 m<sup>3</sup> / 20.000 t**

**WWW.CJUIA.COM**







CÀRNIQUES  
CELRÀ, S.L.



Càrniques Celrà, S.L.

## CÀRNIQUES CELRÀ, S.L.

C/ DEL TER, S/N, POL. IND CELRÀ, 17460 CELRÀ (GIRONA)  
TEL: +34 972 49 43 73

Somos una empresa perteneciente al sector cárnico porcino, ubicada en la localidad de Celrà (provincia de Girona) a 50 Km. de la frontera con Francia y entre 50 - 100 Km. de muelles de carga marítimos. Fue creada y diseñada con una visión exportadora y unos flujos de trabajo y personal capaces de cumplir con los más altos estándares mundiales de sanidad e higiene.

Basada en un sistema de gestión de la calidad según normativa ISO, teniendo implantado el sistema de Análisis de Peligros y Puntos Críticos de Control (HACCP).

Todos nuestros productos ofrecen las máximas garantías de calidad y seguridad alimentaria, avalados por nuestro sistema de gestión de calidad y trazabilidad. La flexibilidad de los procesos nos permite adaptarnos a las necesidades de nuestros clientes, así como a las exigencias de los distintos mercados.



Càrniques Celrà,sl

ES  
10.20874/GE  
CE

Sala de despiece y almacén frigorífico de carne.  
- Inició su actividad en 2011 -

Organización:

**Empresa familiar.**

**Presidente - fundador Sr. MIKEL SORALUZE**

Superficie total:

**50.000 m<sup>2</sup>**

Superficie planta edificada:

**27.700 m<sup>2</sup>**

Volumen:

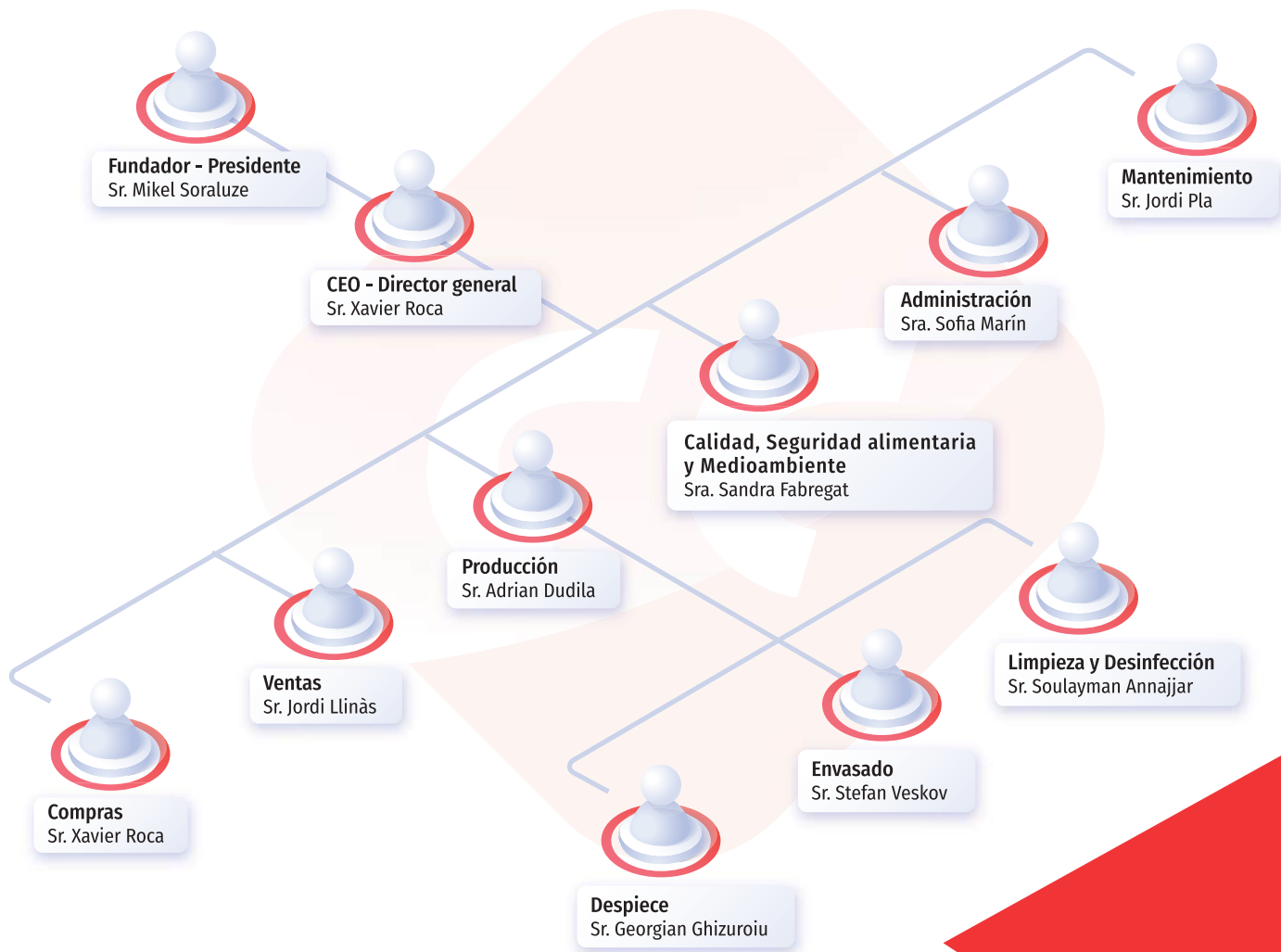
**5.200 cerdos/día**

Capacidad de congelado:

**22.000 t**

**WWW.CCELRA.COM**







## OLOT MEATS, S.A.

AVDA. EUROPA, Nº 8, 17800 OLOT (GIRONA)

TEL: +34 972 26 92 50

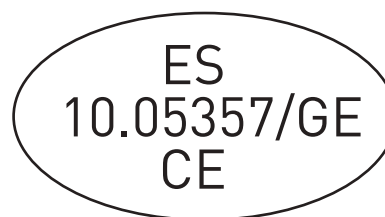
**OLOT MEATS S.A.** es una empresa europea líder en el sacrificio de ganado porcino, con una producción de 15.000 cerdos por día.

Somos una de las empresas pioneras del sector en Europa. Gestionamos y manipulamos las vísceras blancas y rojas. Procesamos las tripas de porcino para su posterior utilización en el mercado alimentario.

Estamos autorizados para exportar a toda la Unión Europea y a la mayor parte de países del mundo.

Trabajamos permanentemente para cumplir con los protocolos de bienestar animal que nos exige la ley y que nos piden nuestros clientes.

Nuestras instalaciones están adecuadas para satisfacer los más altos y estrictos estándares de bienestar animal. Disponemos de certificaciones en bienestar animal basados en los referenciales europeos de Welfare Quality.



Matadero porcino

- Inició su actividad en 2014 -

Matanza:

**15.000 cerdos/día**

Capacidad (en dos turnos):

**18.000 cerdos/día**

Superficie total:

**18.725 m²**

Superficie total construida (actual):

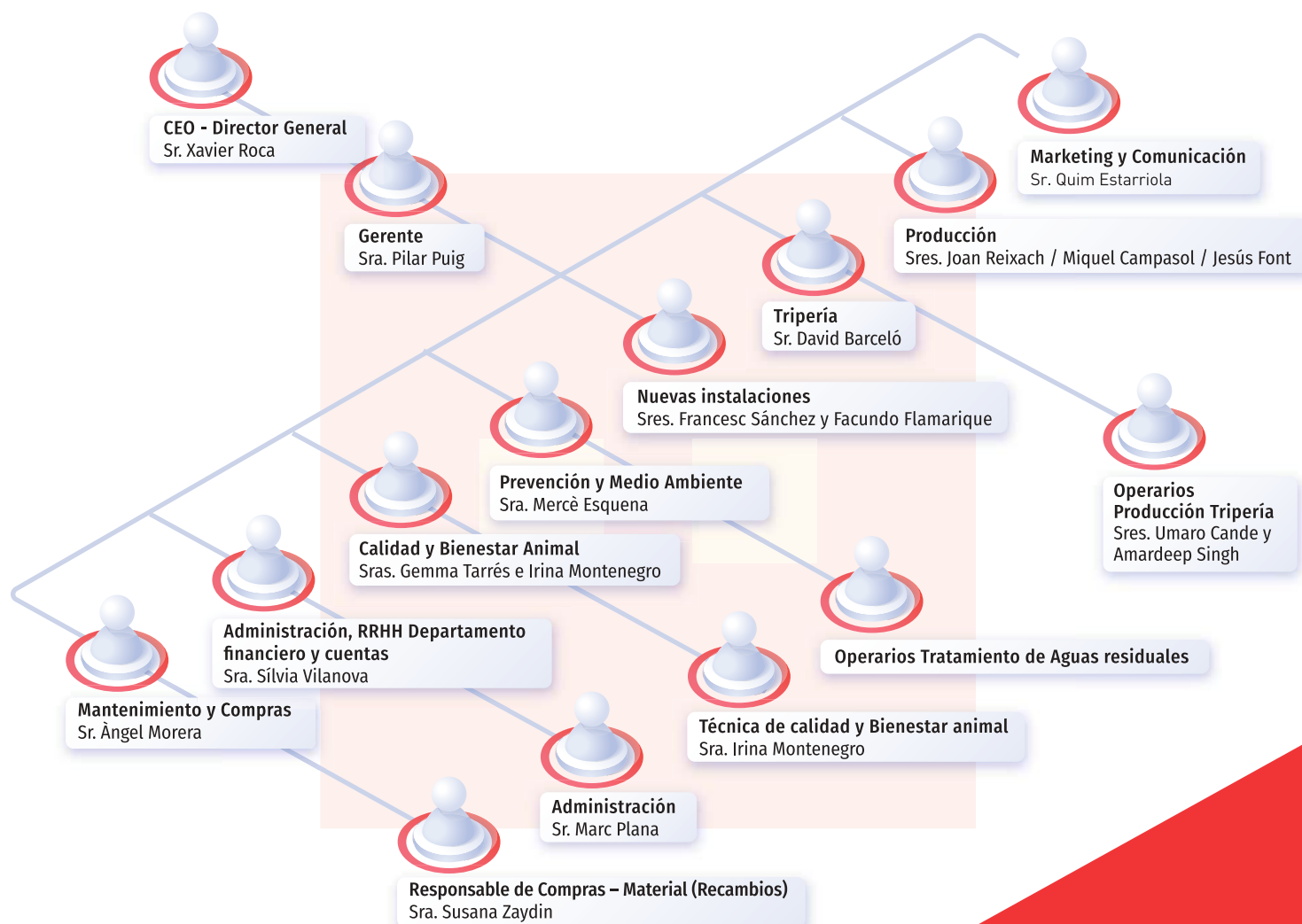
**11.888,57 m²**

Superficie total construida (futuro):

**19.944,14 m²**

**WWW.OLOTMEATS.COM**









NUESTRO  
EQUIPO


Reconocemos que el activo más valioso que tenemos es el equipo de trabajadores, cuya dedicación y talento son fundamentales para nuestro éxito. Un buen grupo de profesionales no solo contribuye con su experiencia y habilidades, sino que también fomenta un ambiente de trabajo positivo y colaborativo. La cohesión y el compromiso de nuestros empleados impulsan la innovación, mejoran la calidad de nuestros productos y optimizan nuestros procesos, lo que nos permite enfrentar los desafíos del mercado con confianza y adaptabilidad. Valoramos y promovemos el desarrollo profesional, conscientes de que su crecimiento individual se traduce en el crecimiento colectivo de la empresa.

| CÀRNIQUES DE JUIÀ S.A.  | HOMBRES     | MUJERES     | TOTAL |
|--|-------------|-------------|-------|
| NÚMERO TOTAL DE EMPLEADOS  | 447 (79,5%) | 115 (20,5%) | 562   |
| EMPLEO   |             |             |       |
| CON CONTRATO INDEFINIDO  | 386         | 110         | 496   |
| CON CONTRATO TEMPORAL  | 54          | 12          | 66    |
| CON JORNADA COMPLETA   | 440         | 120         | 560   |
| CON JORNADA PARCIAL  | 00          | 02          | 02    |

\*Incluye trabajadores de TCA.

| CÀRNIQUES CELRÀ S.L.  | HOMBRES     | MUJERES    | TOTAL |
|--|-------------|------------|-------|
| NÚMERO TOTAL DE EMPLEADOS  | 253 (72,1%) | 98 (27,9%) | 351   |
| EMPLEO   |             |            |       |
| CON CONTRATO INDEFINIDO  | 249         | 97         | 346   |
| CON CONTRATO TEMPORAL  | 04          | 01         | 05    |
| CON JORNADA COMPLETA   | 252         | 98         | 350   |
| CON JORNADA PARCIAL  | 01          | 00         | 01    |

\*Incluye trabajadores de Viande Valles Grup SLL.

| OLOT MEATS S.A.  | HOMBRES   | MUJERES   | TOTAL |
|---|-----------|-----------|-------|
| NÚMERO TOTAL DE EMPLEADOS   | 377 (74%) | 132 (26%) | 509   |
| EMPLEO  |           |           |       |
| CON CONTRATO INDEFINIDO   | 377       | 132       | 509   |
| CON CONTRATO TEMPORAL   | 00        | 00        | 00    |
| CON JORNADA COMPLETA  | 377       | 132       | 509   |
| CON JORNADA PARCIAL   | 00        | 00        | 00    |

\*Incluye trabajadores de Viande Valles Grup SLL.